

CULTIVER LE DÉCORS : VERS LA PRODUCTION DE SCÉNOGRAPHIES EN MYCOMATÉRIAUX

Programme de recherche EnsadLab

Symbiose - Matériaux complexes, humains et environnement

Année pré-doctorale

Rudy Andrea Gardet

EnsadLab



école
des arts
décoratifs

PSL 



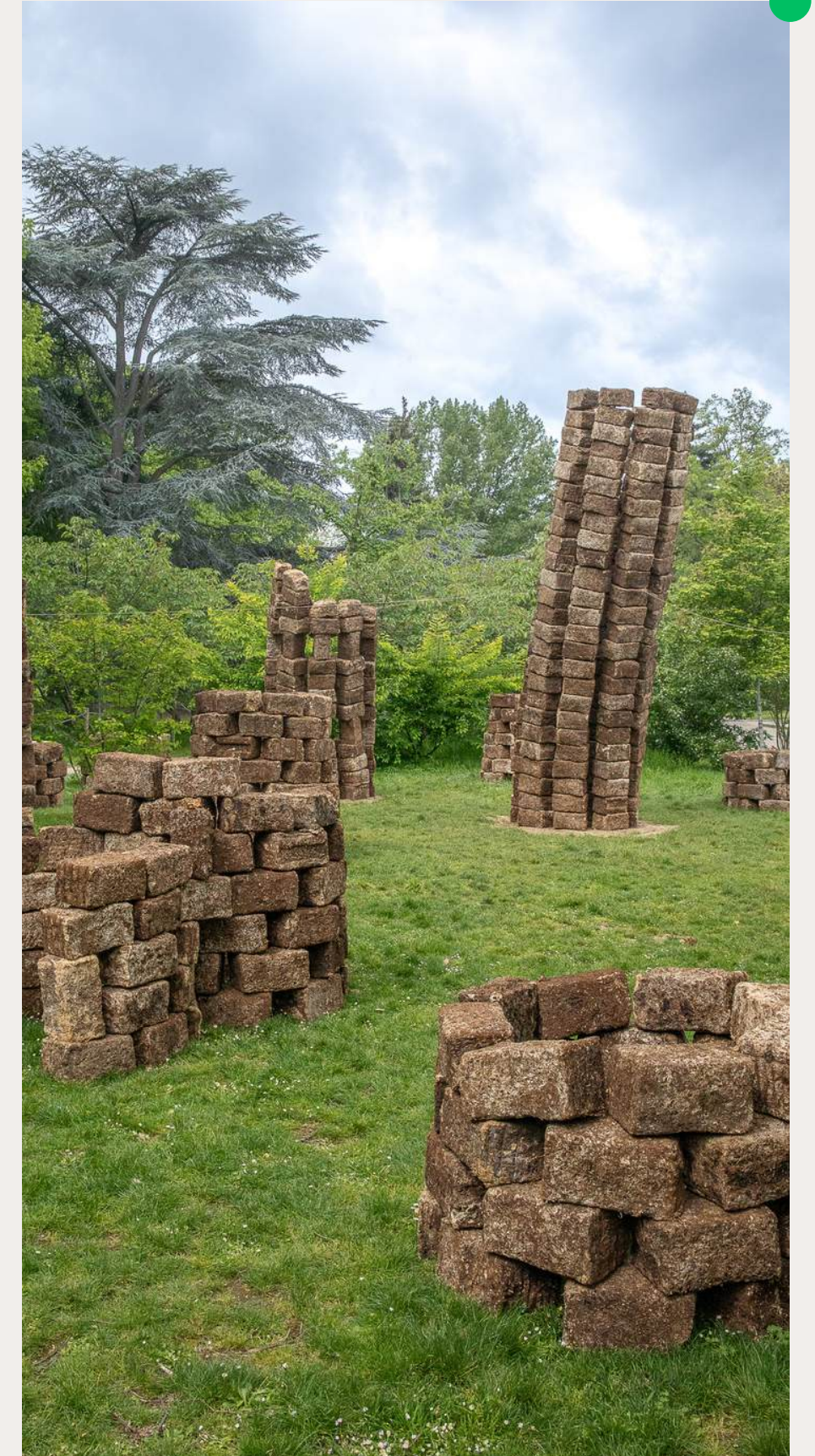
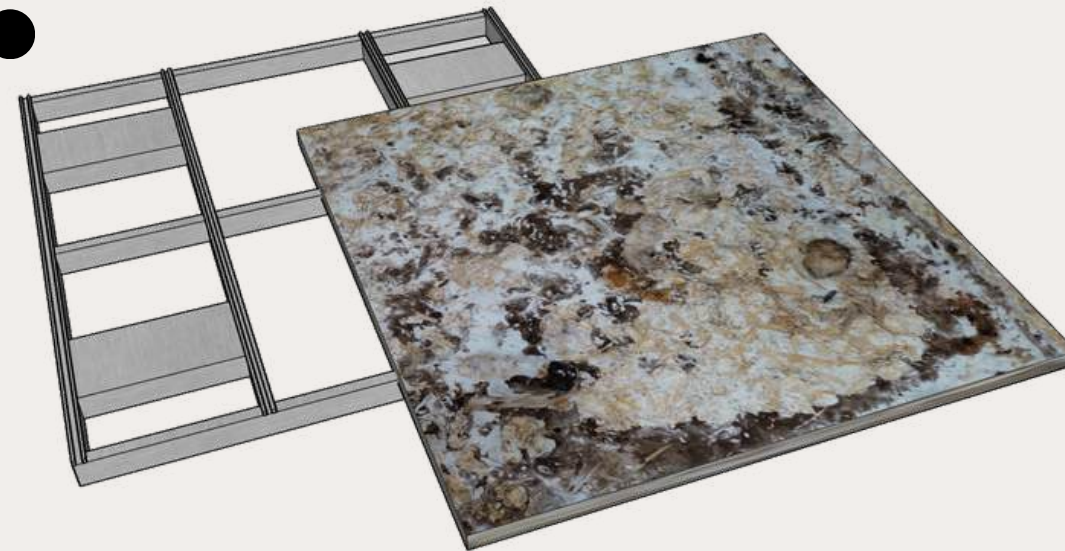
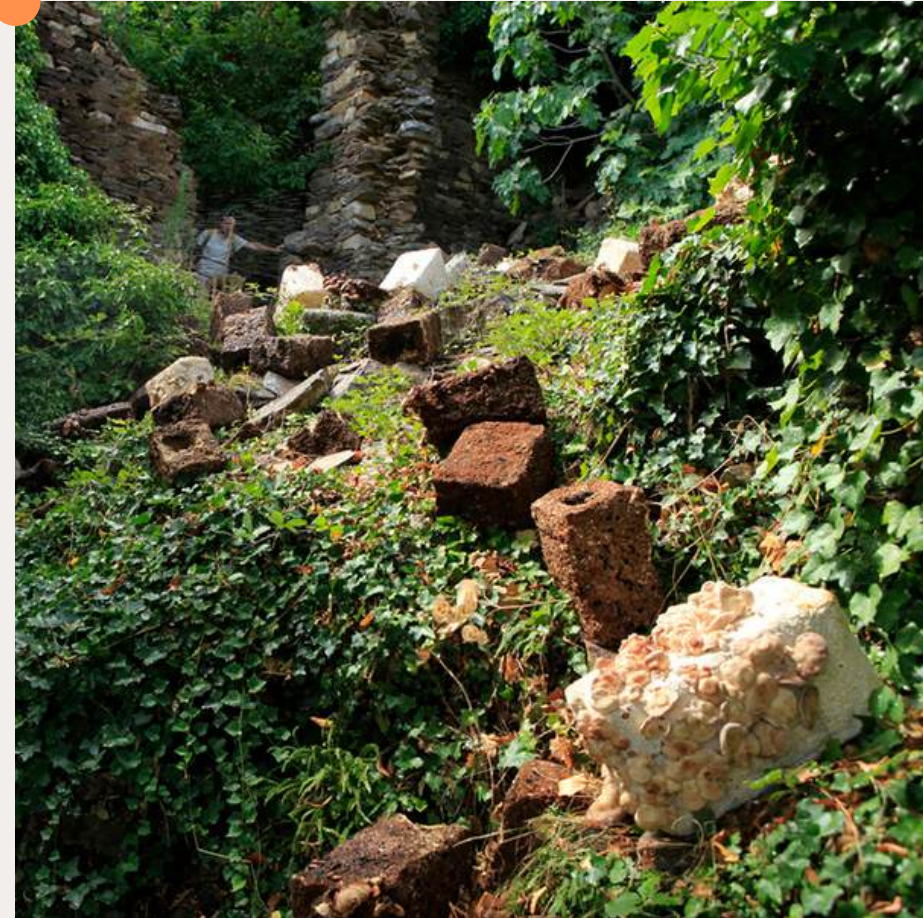
MINISTÈRE
DE LA CULTURE

Liberté
Égalité

Projets de création avec le mycelium

fictifs et réalisés

- Le Vernet ou les ruines fertiles (2025), avec Anouck Durand-Gasselin et Raphael Losfeld. Installation sur architecture vernaculaire en briques de mycelium de shiitakés, Sentier des Lauzes, Ardèche.
- C8H13NO5 (2024), avec Raphael Losfeld. Installation monumentale en briques de mycelium de shiitakés, Cité Internationale Universitaire de Paris.
- Recherche autour du module SEMOD1515 du collectif d'opéra 17h25 (2023)
Lauréats Tremplin Arviva 2023





MOTS-CLEFS :

Mycelium, Scénographie, Scénotechnique,
Dramaturgie, Design spéculatif,
Biologie, Mycologie Appliquée

PROBLÉMATIQUE :

Comment faire émerger les enjeux techniques et dramaturgiques de la production de scénographies en mycomatériaux pour l'espace théâtral ?

OBJECTIF DE RECHERCHE

OBJECTIF PRINCIPAL :

Intégrer les mycomatériaux à la conception de designs scénographiques dans le cadre de dramaturgies spéculatives où biomimétisme et scénotechnique se rencontrent.

OBJECTIFS SPÉCIFIQUES À L'ANNÉE PRÉDOCTORALE :

- Rassembler des partenaires scientifiques, techniques et artistiques autour d'un protocole de recherche. Pour les scientifiques, au croisement entre leurs recherches et celle-ci. Pour les structures et équipes techniques, à l'échelle de leurs capacités et enjeux. Pour les artistes (metteuses en scène, chorégraphes, scénographes...) au regard de leurs démarches artistiques.



CADRE PRATIQUE



Scénotechnique



R&D
mycomatériaux



Design
(scénographique)
spéculatif



Dramaturgie
biomimétique



Mise en scène
expérimentale

3 HYPOTHÈSES POUR OUVRIR LA RECHERCHE

TRANSFORMATION DE L'IMAGINAIRE

Quelles transformations des modes de création et des modalités de représentation pourraient engendrer l'emprunt de dramaturgies biomimétiques au monde fongique ?

DESIGNS FUTURS

Quelles seraient les formes et les fonctions singulières des mycomatériaux au sein des pratiques techniques des arts vivants ? Quels seraient leurs cycle de vie ?

FILIÈRE AGRICOLE DU DÉCOR

Quelles seraient les implications de la " mise en culture " d'objets pour la filière des ateliers de construction de décors ?

PROTOCOLE DE RECHERCHE



ENQUÊTE

Enquête de terrain
(Interviews,
Diagnostic,
Observations...)

Etudes des capacités
de production



RECHERCHE SPÉCULATIVE

Ateliers d'écriture

Dramaturgies
spéculatives

Design
scénographique
spéculatif



EXPÉRIIMENTATION

Collaboration,
Recherche et
Développement

Mise en culture
d'objets
scénographiques
mycéliens



EVALUATION

Montage et
Workshop InSitu

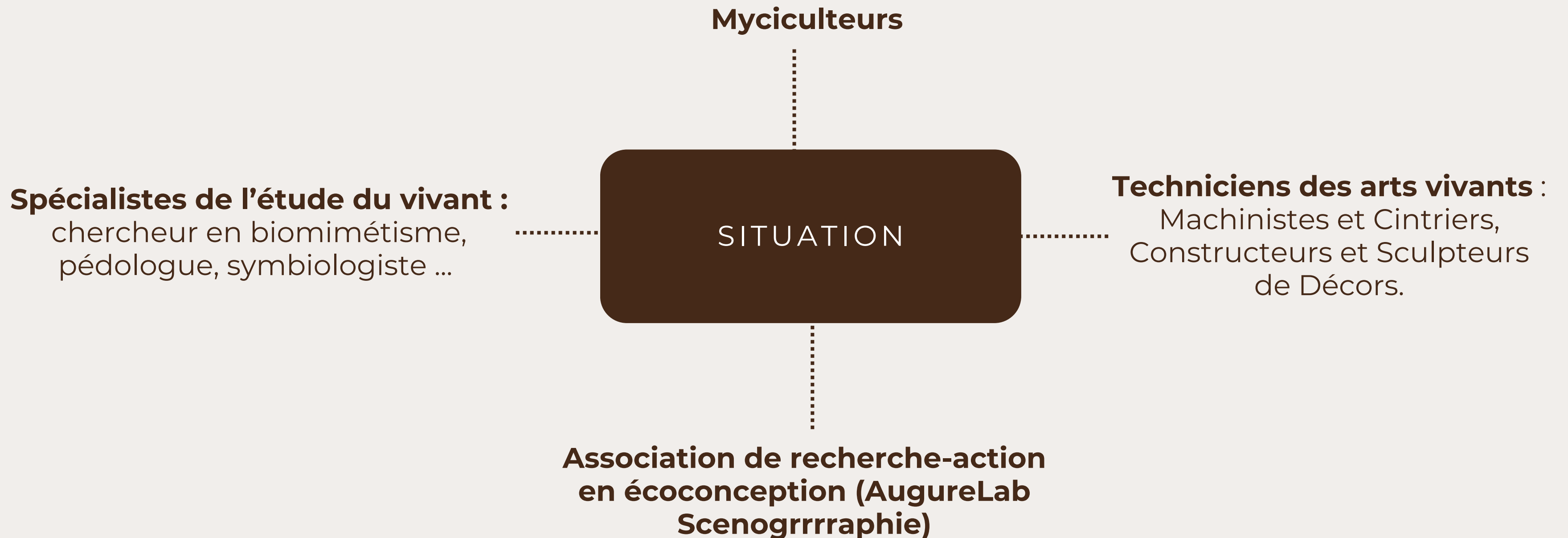
Tests
scénotechniques

Compte-Rendus,
Echanges et Relevés



ENQUÊTE

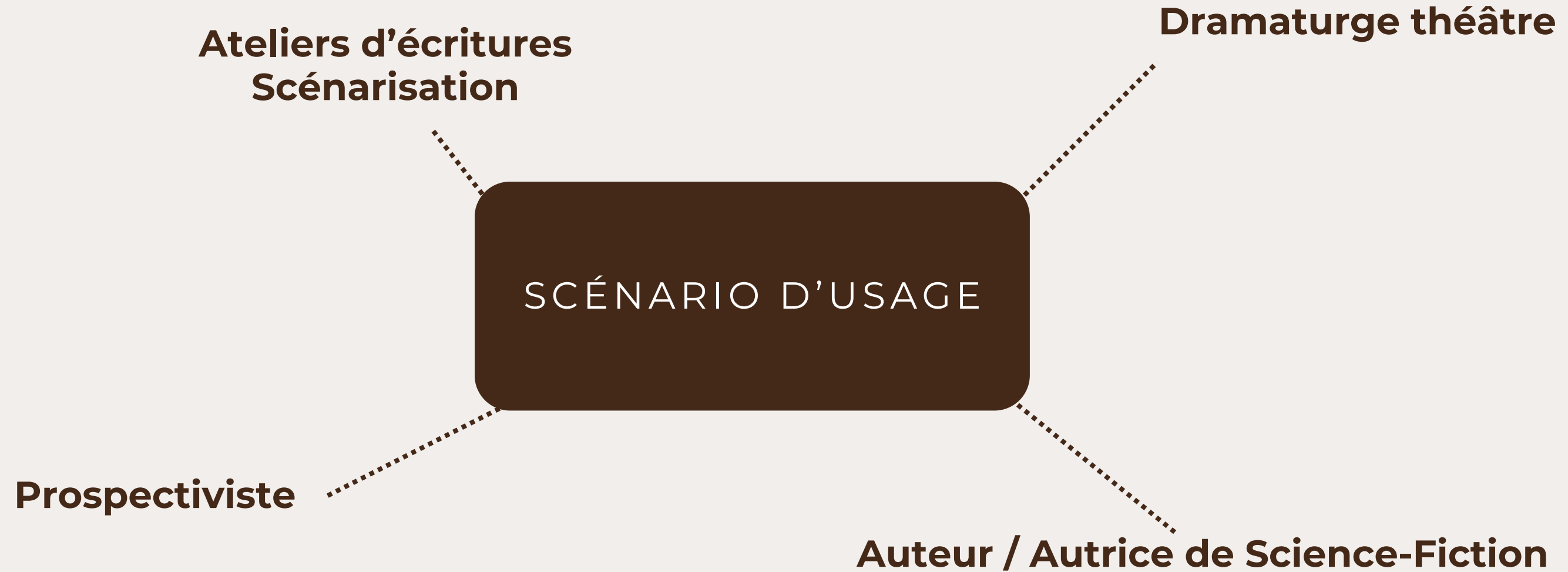
Ecosystème ressource :





RECHERCHE SPÉCULATIVE

Ecosystème ressource :





EXPÉRIMENTATION

Ecosystème ressource :

**Ateliers de l'ENSAD
ENSADLAB**

Entreprises et Ateliers spécialisés :
**Formä, Mycosphère, Fungimaker,
PermaFungi, MycoWorks ...**

PRODUCTION
D'OBJETS EN
MYCOMATÉRIAUX

**Ateliers de construction de
Théâtres et Opéras**

Réseaux professionnels
**Arviva, TRAS - Réseau Art / Science
AugureLab Scenogrrrrraphie**



ÉVALUATION

Ecosystème ressource :

**Ateliers de construction des CDN et Opéras,
Equipements techniques adéquats (théâtres, CFPTS ...)**

**Scénographes
et Metteurs en scène**

TESTS
SCÉNOTECHNIQUES

Techniciens des arts vivants :
Machinistes et Cintriers,
Constructeurs et Sculpteurs
de Décors.

**Chercheurs Laboratoires SACRe
Ecoles et Etudiant·es (ENSAD, ENSATT, TNS, CNSAD ...)**

APPEL À COLLABORATION

Je souhaite fédérer autour de ce projet des **organisations** (opéras, théâtres, ateliers de construction, compagnies) et des **professionnels** (scientifiques, artistes, techniciens) **engagés dans des démarches d'éco-conception et de prospective.**

Je cherche des personnes et lieux avec lesquelles collaborer sur les 4 phases de ce projet :



ENQUÊTE



**RECHERCHE
SPÉCULATIVE**



EXPÉRIIMENTATION



EVALUATION

Pour toute manifestation d'intérêt, demande ou recommandation, n'hésitez pas à me contacter afin de discuter des évolutions du projet.

Contact / Rudy Andrea Gardet
gardet.rudy@gmail.com

Merci pour votre attention